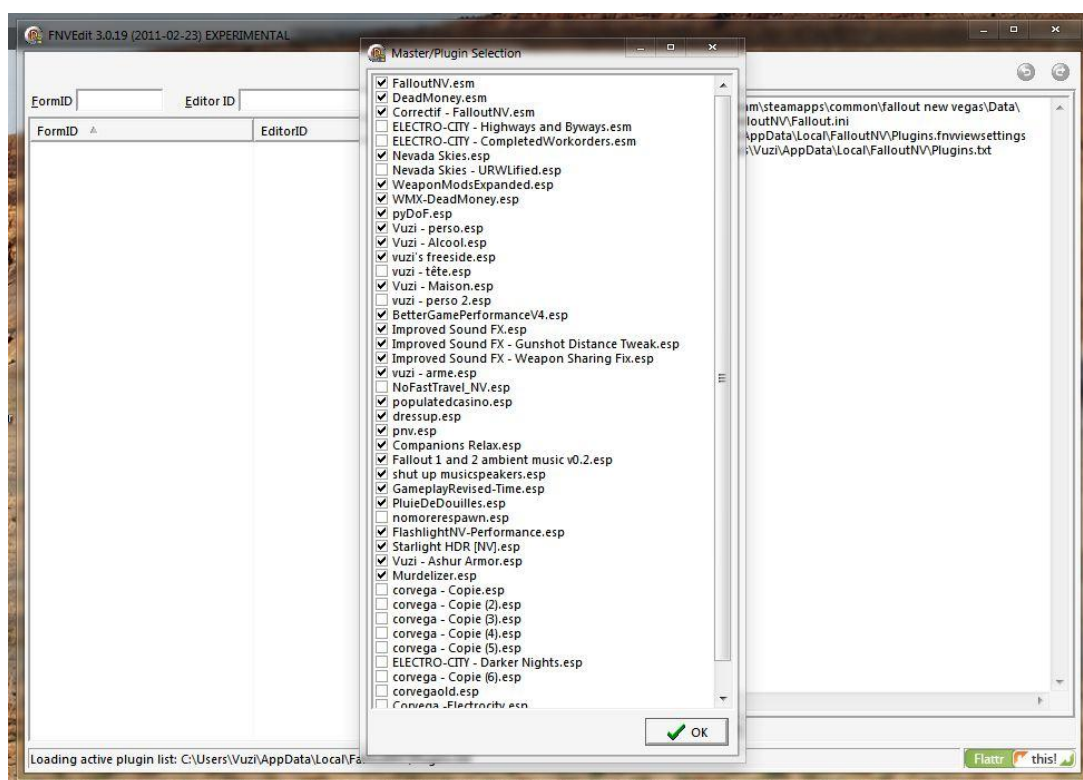


Tutorial de conversion de mod ESP vers ESM

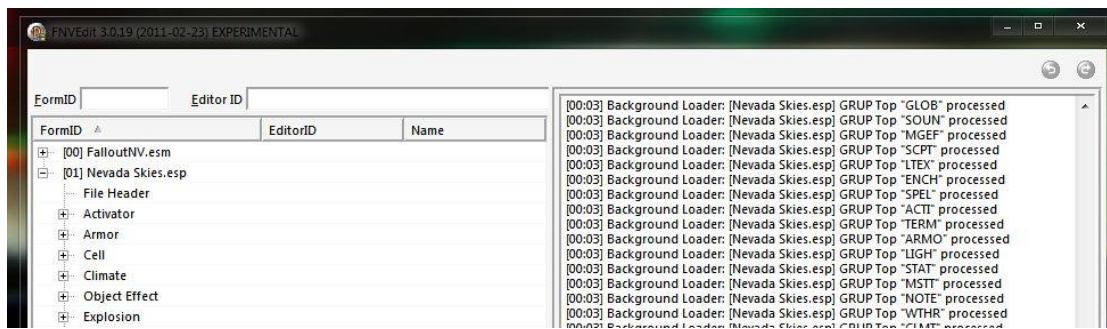
Le mod *Chrylus Corvega - post-nuclear edition!* est principalement incompatible avec tout autre mod modifiant les destinations "station-service El dorado" et "chemin de fer d'urgence". Il peut également poser des problèmes avec des mods modifiant le "comptoir 188" et le "Drive-in de California Sunset".

En cas d'incompatibilité (autrement dit, d'autres mods utilisant les mêmes lieux), essayez par conséquent d'inverser l'ordre de chargement par rapport au mod *Corvega*. Ce dernier étant au format ESM, si le mod posant problème est au format ESP il est impossible de le faire passer "par dessus". Il suffit néanmoins de le convertir alors au format ESM, suivant la marche à suivre très simple décrite ci-dessous.

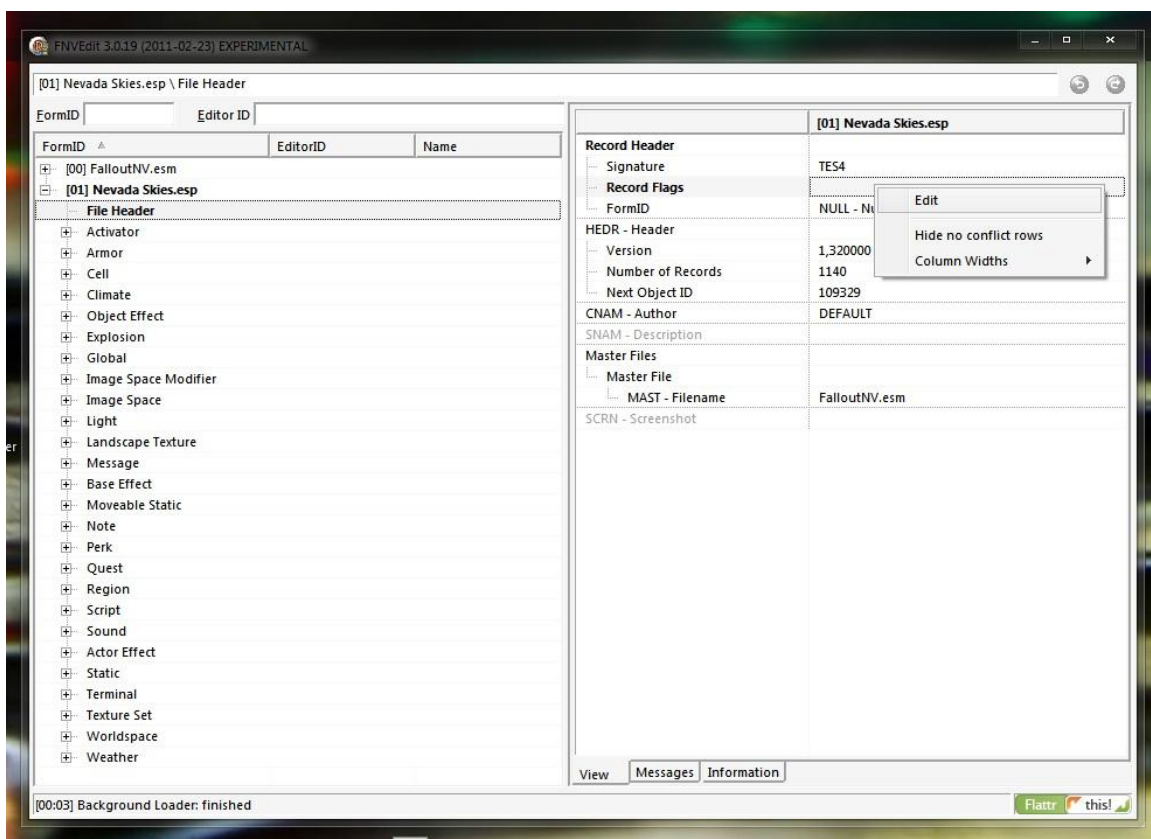
1. Téléchargez FNVEEdit [à cette adresse](#)
2. Décompressez-le, et exécutez FNVEEdit.exe
3. Double-cliquez ensuite sur le mod posant problème (*Nevada Skies* dans l'exemple ci-contre) :



4. Déroulez le menu du plugin en cliquant sur le signe +, et sélectionnez la ligne **"File Header"** :

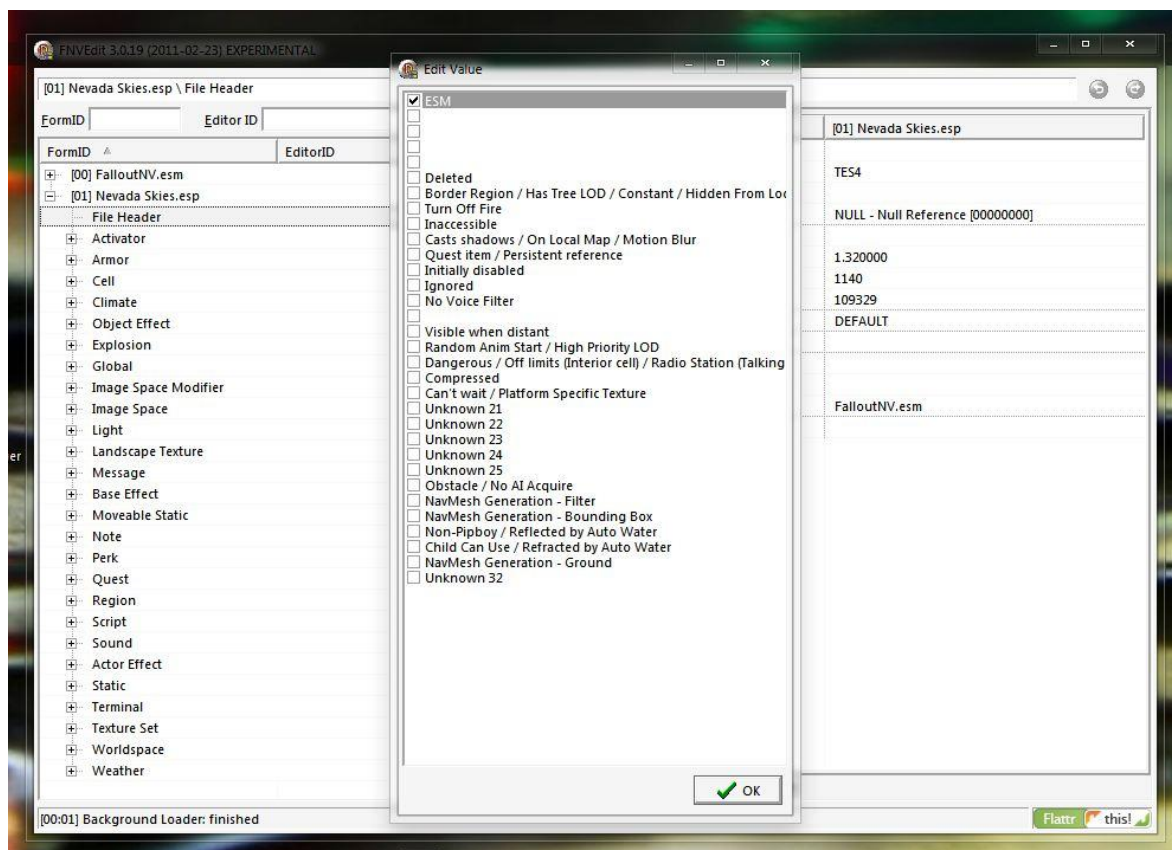


5. Ouvrez le menu contextuel avec le clic droit, et sélectionnez **"Edit"** :



6. Validez le message d'avertissement avec **"Yes I'm absolutely sure"** ;

7. Cochez ensuite la case "**ESM**" en tête de liste de "Edit Value" :



8. Cliquez sur « OK », puis fermez le logiciel. Celui-ci vous demandera confirmation pour enregistrer les changements. Bien évidemment, il faut valider.
9. L'extension du fichier reste cependant inchangée, mais le fichier est bien au format ESM. Il suffit maintenant de placer le mod avant le mod *Corvega* dans l'ordre de chargement, cela grâce à Fallout Mod Manager, disponible [ici](#).

Voilà, vous avez terminé ! Le tout sans problème et surtout, sans bug aucun dans l'opération.

Si malgré tout, des problèmes persistent, n'hésitez pas à nous contacter **par un message privé** sur notre page [Nexus](#) ou [Modbb](#) ; ou, en tant que francophone, sur notre sujet du [forum Canard PC](#), en indiquant :

- le nom du mod concerné
- le problème rencontré
- et si possible un lien ou le télécharger.

L'équipe CPC Corvega